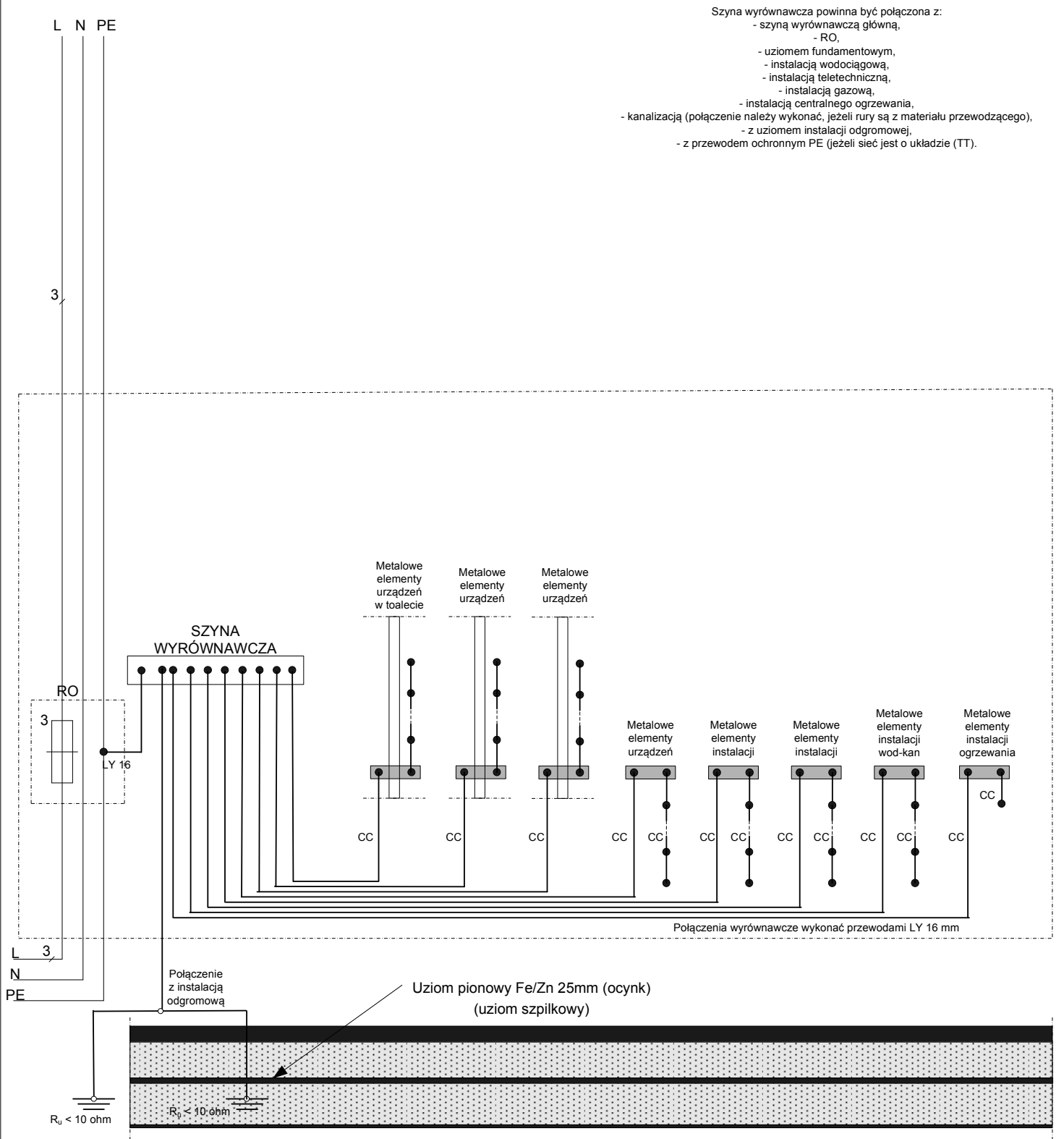


SCHEMAT WYKONANIA POŁĄCZEŃ WYRÓWNAWCZYCH

Rys. E-6



- Szyna wyrównawcza powinna być połączona z:
- szyną wyrównawczą główną,
 - RO,
 - uziomem fundamentowym,
 - instalacją wodociagową,
 - instalacją teletechniczną,
 - instalacją gazową,
 - instalacją centralnego ogrzewania,
 - kanalizacją (połączenie należy wykonać, jeżeli rury są z materiału przewodzącego),
 - z uziomem instalacji odgromowej,
 - z przewodem ochronnym PE (jeżeli sieć jest o układzie (TT)).

- Zastosować bednarkę – 25x4 (ocynk)
- Najmniejszy dopuszczalny przekrój przewodów ochronnych PE i uziemiających E:
- a) jeżeli $S \leq 16 \text{ mm}$ to $PE; E = S$
 - b) jeżeli $S = 25; 35 \text{ mm}$ to $PE; E = 16 \text{ mm}$
 - c) jeżeli $S \geq 50 \text{ mm}$ to $PE; E = 0,5 S$
- Wymagany przekrój żył przewodów do połączeń wyrównawczych głównych – 25 mm
- Minimalny przekrój żył przewodów do połączeń wyrównawczych dodatkowych – 6 mm

Branża: ELEKTRYCZNA		Inwestor: GMINA GRODKÓW 49-200 Grodków, ul. Warszawska 29
Temat:	Schemat połączeń wyrównawczych	
Autor projektu:	tech. Ryszard Romański	Objekt: ZMIANA SPOSOBU UŻYTKOWANIA POMIESZCZEŃ DWORCA PKP NA POMIESZCZENIA BIUROWE 49-200 Grodków, dz. nr 163/3
Asystent projektanta:	mgr inż. Rafał Pałka	